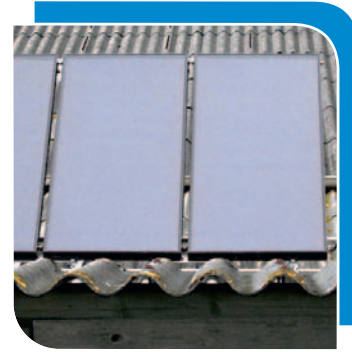




Agro environnement



Pixel&Poivre - 1^{ère} édition : 06/09



Bâtimen



Gestion du bois et de la haie



Cultures & Fourrages
et produits cidricoles



Élevage



Conseil aux entreprises :
Stratégie



Conseil aux entreprises :
Technico-économique



Gestion administrative
et de l'information



Aménagement
du territoire et
développement local



Animations :
rejoignez les groupes



Formation

Bilan et diagnostic énergétiques en individuel ou en groupe

Vouloir faire des économies d'énergie, désirer être producteur d'énergie...pourquoi pas, mais cela ne s'improvise pas ! Avant toute chose, il faut pouvoir faire le point sur ses consommations en électricité, fioul gaz..., savoir se situer par rapport à ses collègues en système identique.



Les atouts clés

- *Faire le point, atelier par atelier, sur ses consommations directes, indirectes ainsi que sur les émissions de gaz à effet de serre (GES).*
- *Des solutions concrètes et rapides à mettre en œuvre.*
- *Des partages d'expériences entre participants.*
- *Un produit répondant aux exigences du Plan de Performance Energétique (PPE).*



Ce que nous vous proposons

- Une prestation individuelle seule
ou
une prestation collective avec une visite individuelle au préalable.
- Suite à la remise de votre bilan, vos points forts, et vos points faibles seront identifiés. Des pistes d'amélioration à mettre en œuvre seront définies.



Résultats

- Faire des économies d'énergie.
- Participer à la sauvegarde de notre environnement en réduisant les émissions de GES.

Public

- Tous les agriculteurs désireux de faire le point sur leur consommation énergétique.

Les +

- Utilisation d'un outil validé pour le PPE.
- Des échanges d'expériences personnelles très enrichissants entre les participants de la prestation collective.

A savoir

- Ces formations ouvrent droit :
 - au crédit d'impôts.
 - à la remise de 15 % pour les adhérents des GVA.
 - à l'aide pour appel à un agent de remplacement dans le cadre de la formation professionnelle.

Chambre d'Agriculture de la Manche
Maison de l'Agriculture
Avenue de Paris
50000 SAINT-LÔ Cedex
Tél. 02 33 06 49 56
energie@manche.chambagri.fr
www.manche.chambagri.fr

